

NCG-ENGAGE HR

Measuring and Modulating Brain Activity



zur therapeutischen Anwendung

Biofeedback-System zur Herzfrequenzbestimmung



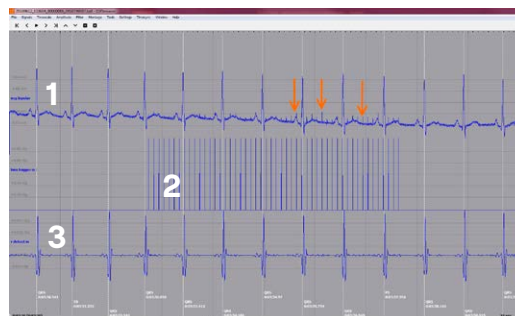
NCG-ENGAGE HR ist Biofeedback-System zur Messung der Herzfrequenz während der transkraniellen Magnetstimulation (TMS) des dorsolateralen präfrontalen Kortex (DLPFC). Das autonom arbeitende NCG-ENGAGE HR Gerät meldet permanent die analysierten Herzschlagintervalle.

NCG-ENGAGE HR Merkmale

- Einfach anzuwendendes EKG-Kabel für die sichere Aufzeichnung während der TMS
- Touchscreen zur Anzeige von Daten und Benutzerinteraktion
- Speicherung von TMS-Trigger und EKG auf SD-Karte (EDF+ Format)
- Verbindungskabel für den Empfang des Triggers von verschiedenen TMS-Geräten

Technische Daten

- Empfindlichkeit der R-Zacken-Erkennung 99,9 %
- Spezifität der R-Zacke 99,1 %
- 24 Bit Auflösung / SNR > 90 dB / Rauschen RTI < 15 pp
- EKG-Eingang für neuroConn EKG-Kabel
- Eingang für medizinisches DC-Netzteil
- TTL-Eingang über BNC 5V TTL
- SD-Karte: Geschwindigkeitsklasse ≥ 10 / Speicherkapazität ≥ 16 GB / Lesegeschwindigkeit ≥ 90 MB/s / Schreibgeschwindigkeit ≥ 45 MB/s



The NCG-ENGAGE HR provides robust R wave detection.
1) ECG 2) TMS 3) detected R waves

12/22 | 50NCG-ENGAGE01G

Änderungen und Verbesserungen - im Sinne des technischen Fortschritts - vorbehalten.